

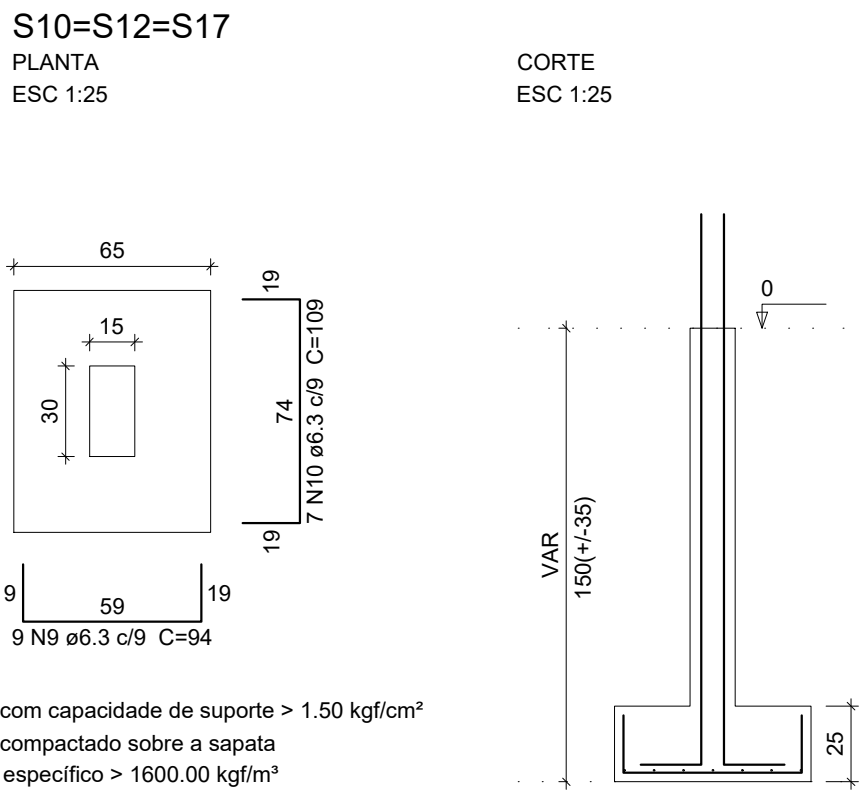
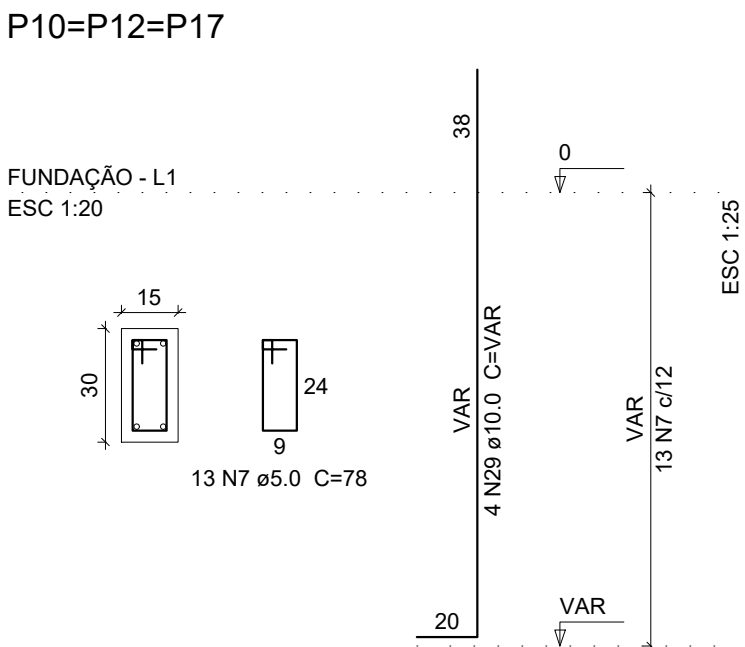
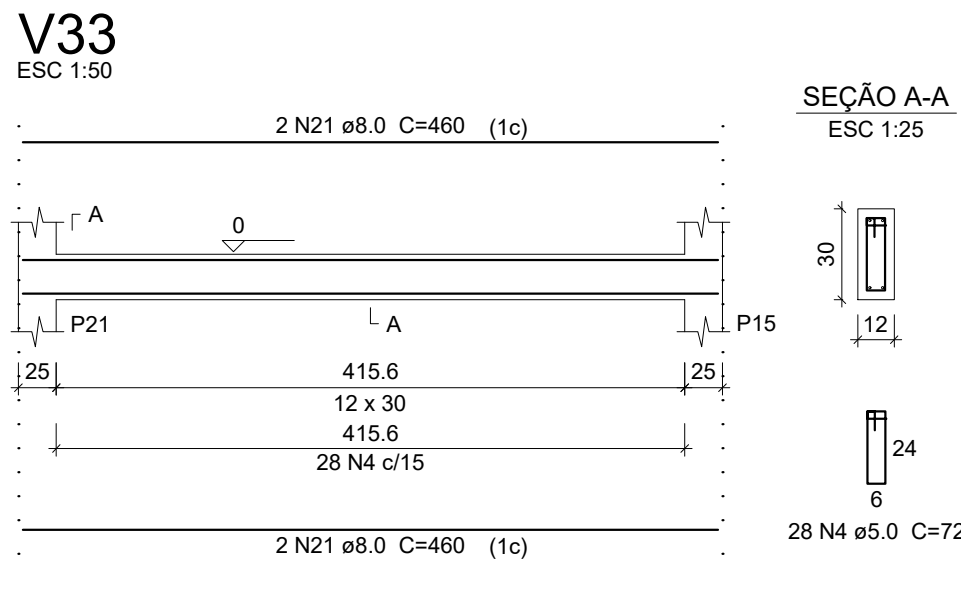
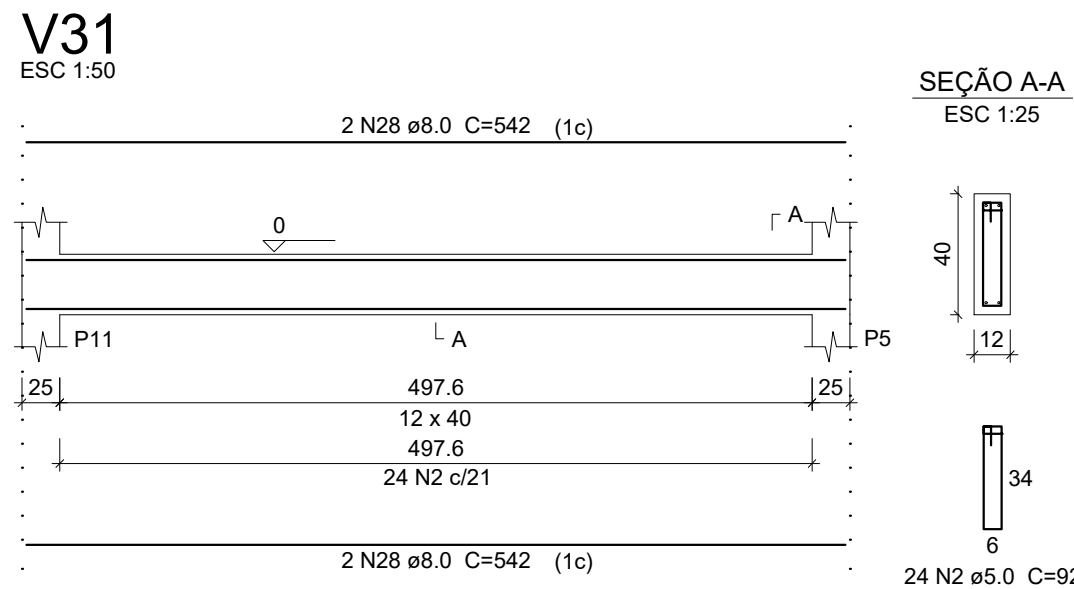
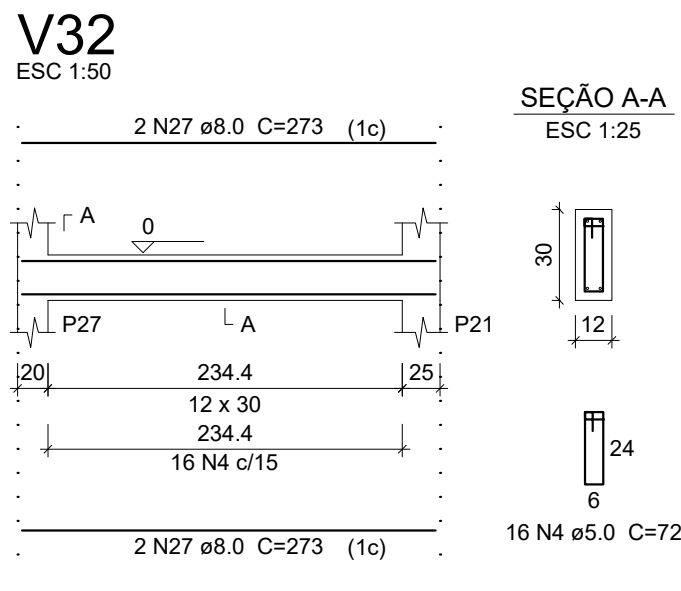
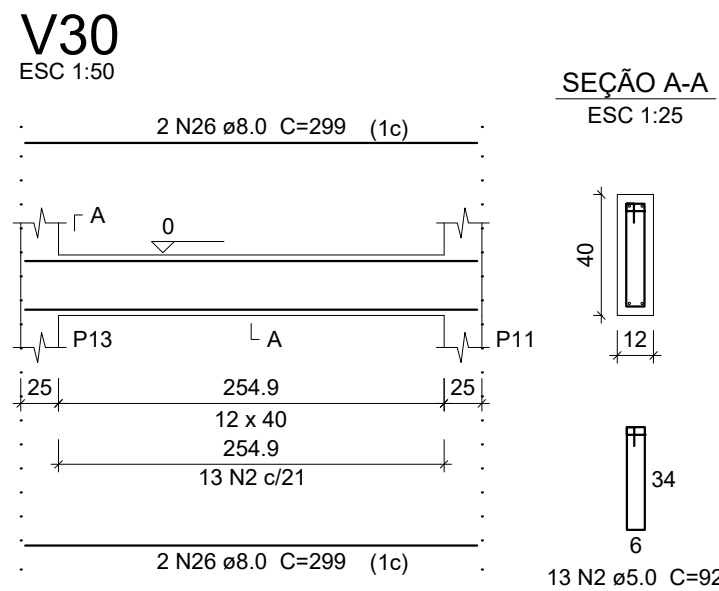
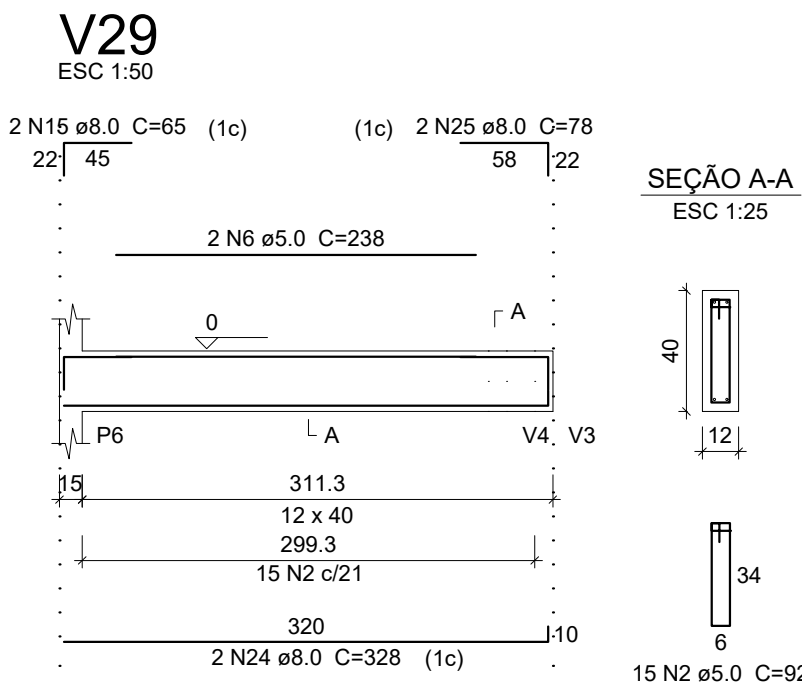
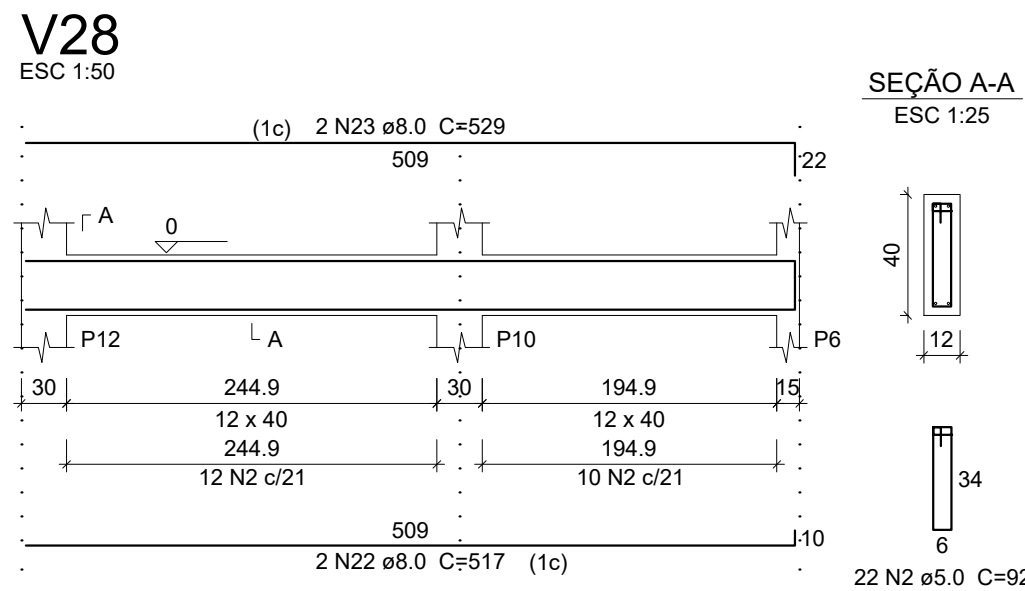
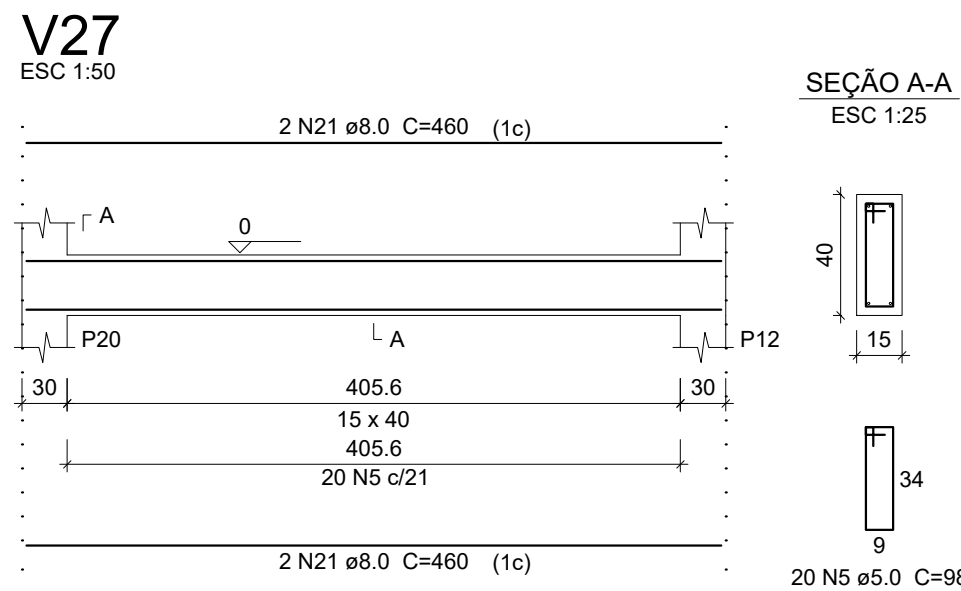
Relação do aço

AÇO	N	DIAM	Q	UNIT (cm)	C-TOTAL (cm)
CA60	1	5.0	2	314	628
	2	5.0	132	92	12144
	3	5.0	2	358	716
	4	5.0	76	72	5472
	5	5.0	20	98	1960
	6	5.0	2	238	476
	7	5.0	78	78	6084
	8	5.0	104	78	8112
	9	6.3	93	94	8742
	10	6.3	21	109	2289
	11	6.3	88	89	7832
	12	8.0	2	487	974
	13	8.0	2	195	390
	14	8.0	2	432	864
	15	8.0	4	65	260
	16	8.0	2	50	100
	17	8.0	4	269	1076
	18	8.0	2	379	758
	19	8.0	2	387	774
	20	8.0	4	286	1144
	21	8.0	8	460	3680
	22	8.0	2	517	1034
	23	8.0	2	529	1058
	24	8.0	2	328	656
	25	8.0	2	78	156
	26	8.0	4	299	1196
	27	8.0	4	273	1092
	28	8.0	4	542	2168
	29	10.0	56	VAR	VAR

Resumo do aço

AÇO	DIAM	C.TOTAL (m)	PESO + 10 % (kg)
CA50	6.3	188.7	50.8
	8.0	173.8	75.4
	10.0	115.4	78.2
CA60	5.0	356	60.3
PESO TOTAL			
CA50	204.4		
CA60	60.3		

Vol. de concreto total (C-25) = 4.66 m³
Área de forma total = 69.37 m²



Solo com capacidade de suporte > 1.50 kgf/cm²
Solo compactado sobre a sapata
peso específico > 1600.00 kgf/m³

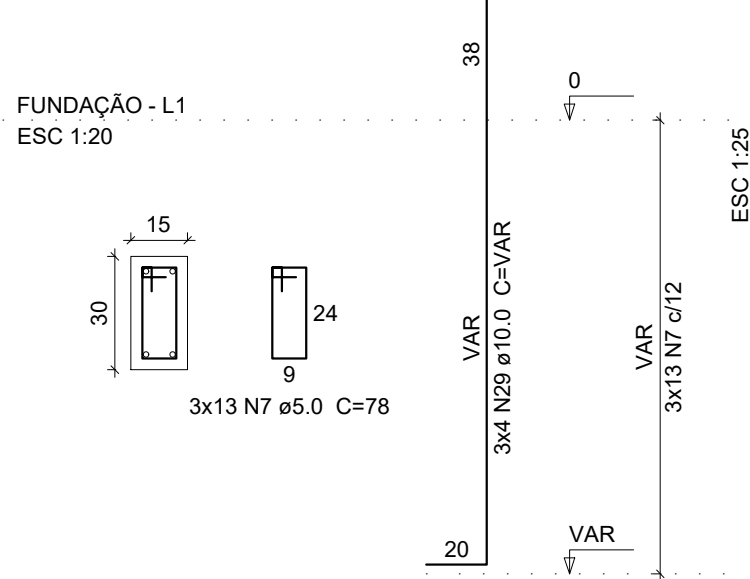
OBSERVAÇÃO

* A impermeabilização do Reservatório enterrado será feito com o impermeabilizante TECPLUS TOP, ou com um equivalente, desde que previamente aprovado pela fiscalização.

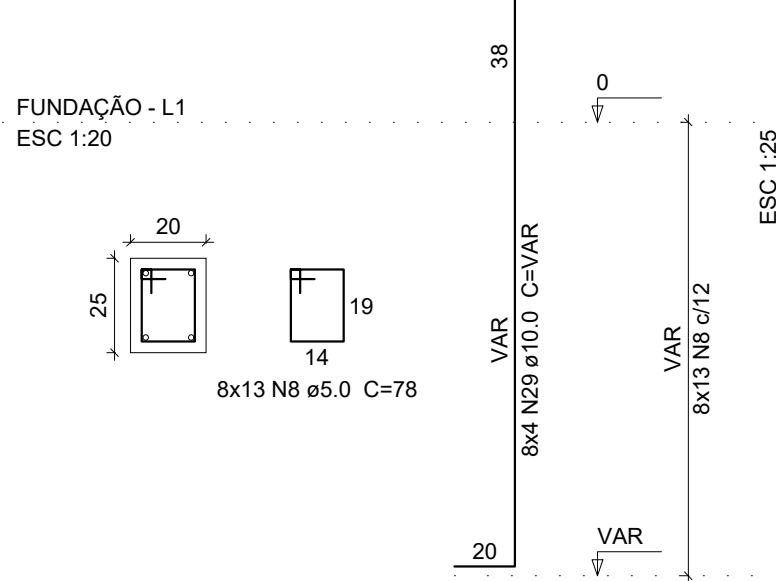
NOTAS GERAIS:

- PROJETO ELABORADO DE ACORDO COM A NBR6118 DE MAIO DE 2014 - PROJETO DE CONCRETO EM VIGOR A PARTIR DE 31/MAR/2003.
- NÍVEIS REFERIDOS AO PROJETO DE ARQUITETURA: CONFERIR NO MESMO.
- O CONCRETO CLASSE 25 A UTILIZAR DEVERÁ SATISFAZER AS CONDIÇÕES:
 - CONSUMO MÍNIMO DE CIMENTO = 480 kg/m³;
 - FATOR ÁGUA/CIMENTO ≤ 0.38;
 - MASSA ESPECÍFICA APARENTE ≤ 2400 kg/m³;
 - RESISTÊNCIA CARACTERÍSTICA A COMPRESSÃO f_{cd} ≥ 25.0 MPa = 250 kgf/cm²;
- COBRIMENTOS ADOPTADOS, GARANTIDOS PELO USO OBRIGATÓRIO DE DISTANCIADORES PLÁSTICOS, TIPO COPLAS, JERUEPLAST OU SIMILAR, OU ANDA PASTILHAS SEMI-ESFÉRICAS DE ARGAMASSA.
- A CURA E DESFORMA DO CONCRETO DEVEM SEGUIR AS PRESCRIÇÕES DO ITEM 10 DA NBR 14931/MAR 2003 - EXECUÇÃO DE ESTRUTURAS DE CONCRETO ARMADO, OBSERVANDO-SE OS PRAZOS MÍNIMOS PARA RETIRADA DE FORMAS E ESCORAMENTOS:
 - FACES LATERAIS: 3 (TRÊS) DIAS;
 - FACES INFERIORES: DEIXANDO-SE ESCORAS APERTADAS E CONVENIENTEMENTE ESPAÇADAS: 14 (QUATORZE) DIAS;
 - FACES INFERIORES, SEM ESCORAMENTO: 21 (VINTE E UM) DIAS;
- CANALIZAÇÕES EMBUTIDAS VERTICALMENTE NOS PILARES E VIGAS NÃO PODEM OCORRER SEM PRÉVIA AUTORIZAÇÃO DOS PROJETISTAS DA ESTRUTURA DE CONCRETO, SOMENTE SERÃO PERMITIDAS FURAÇÕES QUE RESPEITEM O ITEM 6.2 DA NBR 6118 DE MAIO DE 2014 - PROJETO E EXECUÇÃO DE OBRAS DE CONCRETO ARMADO.
- TODAS AS FACES DE SAPATAS E CINTAS DEVERÃO RECEBER TRATAMENTO IMPERMEABILIZANTE COM PELO MENOS 3 (TRÊS) DEMÃO DE EMULSÃO HIDROFÁTICA TIPO WADMEX, IGOL OU SIMILAR, ANTES DO REATERRO E EXECUÇÃO DO CONTRAPOÇO.
- CARREGAMENTOS CONSIDERADOS:
 - ALVENARIAS CONSIDERADAS EM TIJOLOS CERÂMICOS FURADOS, COM PESO ESPECÍFICO DE 1500 kgf/m³ PARA PAREDES ACABADAS.
 - REALIZAR CONTROLE TECNOLÓGICO;

P6=P20=P24



P7=P16=P19=P22=P23=P25=P26=P27



S6=S7=S16=S19=S20=S22=S23=S24=S25=S26

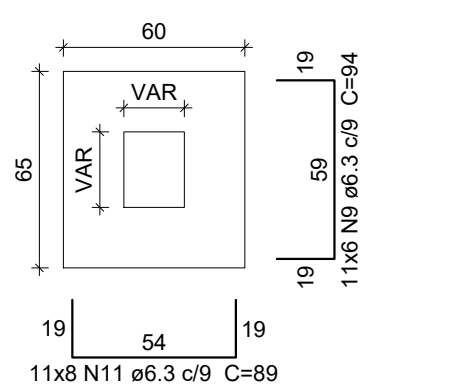
=S27

PLANTA

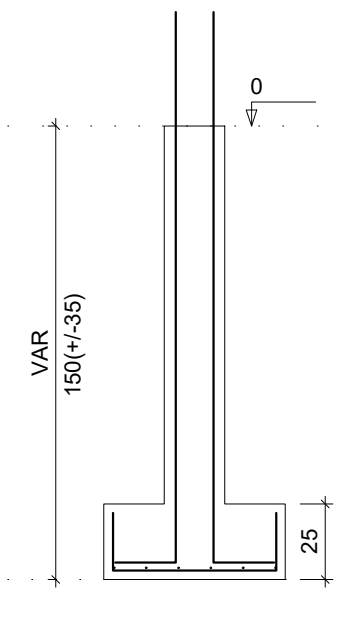
ESC 1:25

CORTE

ESC 1:25



Solo com capacidade de suporte > 1.50 kgf/cm²
Solo compactado sobre a sapata
peso específico > 1600.00 kgf/m³



DESCRIÇÃO DO CONCRETO	CONCRETO E COBRIMENTO	DOBRAMENTO DO AÇO	BITOLAS	NOTAS GERAIS:
Ita	25 MPa	PEÇA ESTRUTURAL	CLASSE(MPa)	
MÓDULO DE ELASTICIDADE	25x10³ MPa	FUNDAÇÃO	C25	
ABATIMENTO DO TRONCO DO CONE	10 (+2mm)	PILARES	C25	
		LAJES	C25	
		OUTROS	C25	
1. CONCRETO USADO DE ACORDO COM AS NORMAS VIGENTES 2. DEVERÁ SER REALIZADO CONTROLE TECNOLÓGICO DO CONCRETO.				
BITOLAS				
1. DIMENSÕES EM CENTÍMETROS EXCETO ONDE INDICADO DE OUTRA FORMA.				
2. CONCRETO SERÁ DE ACORDO COM O ESPECIFICADO.				
3. A CURA DO CONCRETO DEVERÁ SER FEITA DURANTE 7 DIAS.				
4. MANter o ESCORAMENTO POR 28 DIAS - A RETIRADA DO MESMO DEVE SER FEITA SOMENTE QUANDO CONCRETO ATINGIR O f _{cd} SOLICITADO.				
5. CONSIDERAMOS CONTROLE RIGOROSO DAS DIMENSÕES DAS PEÇAS ESTRUTURAIS.				
6. FAZER UM FURO DE VERIFICAÇÃO PARA OBSERVAR O NÍVEL DE ÁGUA.				

